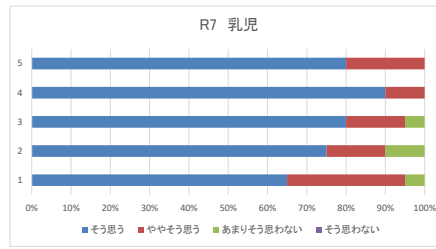
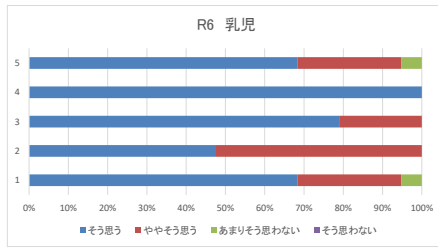


■アンケートの集計結果

<乳児クラス>

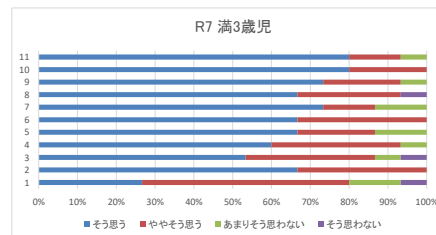
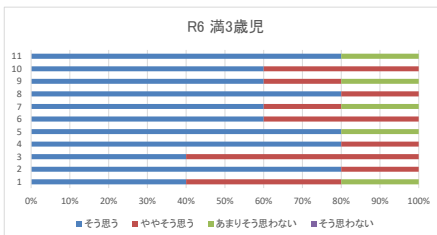
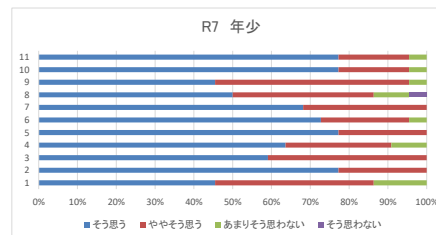
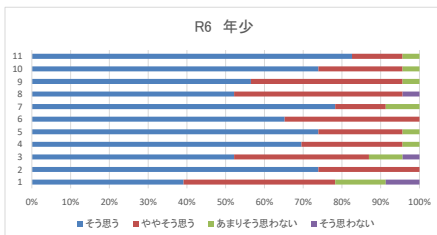
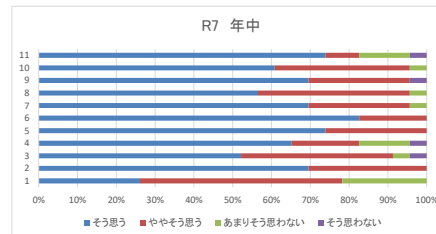
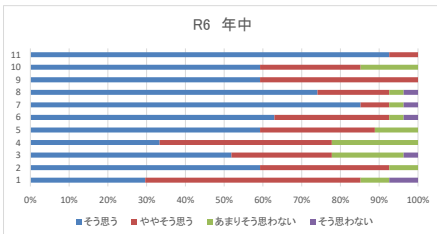
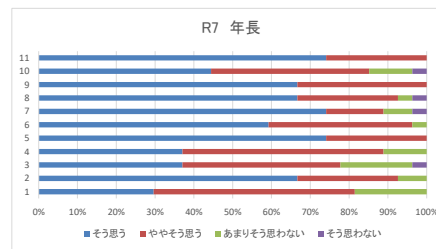
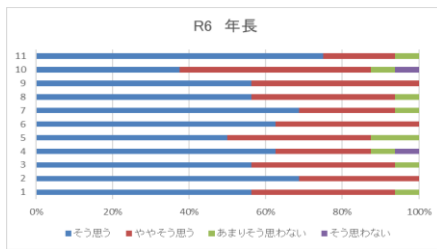
質問1	質問2	質問3	質問4	質問5
お子さんは、園に登園することを楽しみにしていますか？	お子さんは、感受性が豊かだと感じるときがありますか？	お子さんは、クラスの先生に親しみを持っていますか？	お子さんは、園生活で成長していると感じますか？	お子さんは、自園給食の内容に満足していますか？



<満3歳児・年少・年中・年長クラス>

質問1	質問2	質問3	質問4	質問5
お子さんは、誰にでも自分から挨拶をしたリ、感謝の気持ちを伝えることができているですか？（ありがとうの言葉など）	お子さんは、感受性が豊かだと感じるときがありますか？	お子さんは、話を聞く時、相手の目を見て聞くことができているですか？	お子さんは、お家で進んでお手伝いをすることができますか？	お子さんは、絵本に興味を持ち、読んでもらう姿勢が見られますか？

質問6	質問7	質問8	質問9	質問10	質問11
お子さんは、集団生活の基本（順番を守るなど）がきちんとできていますか？	お子さんは、体育活動（跳び箱、縄跳び、鉄棒、ボールなど）を楽しみにしていますか？	お子さんは、園に登園することを楽しみにしていますか？	お子さんは、体育活動を通じて、体が丈夫になったと思いますか？	お子さんは、英単語や英語の歌などに興味を示していますか？	お子さんは、自園給食の内容に満足していますか？



■アンケート結果の考察(気付いた事・今後の課題など)

①から③に関しましては、園でも教職員一同園児達と共に、実施しておりますが御家庭でも、実施の方宜しくお願い致します。
④から⑩に関しましては、概ね良い結果ですが、来年度も良い結果が頂けます様実直に実施してまいります。

以上