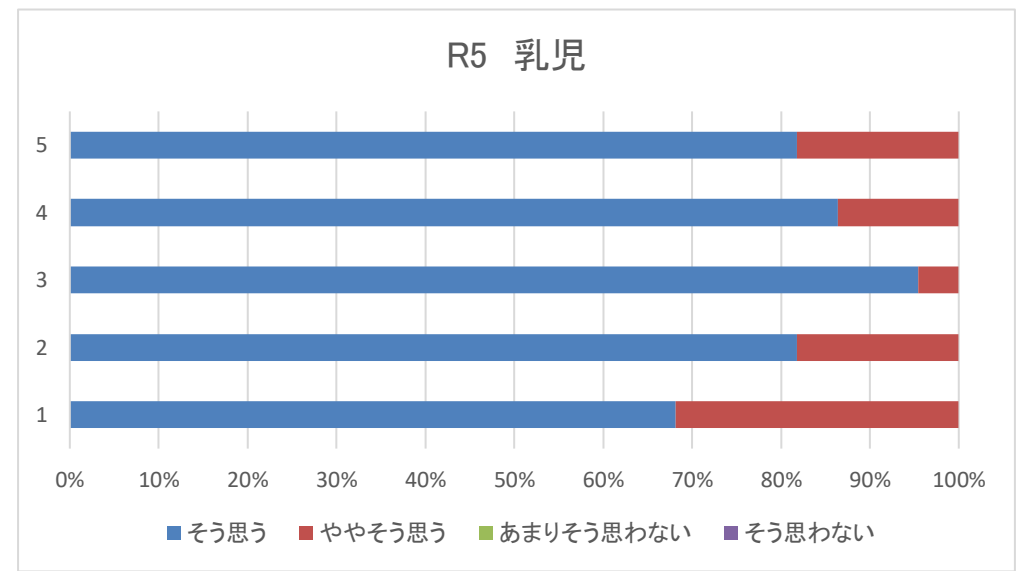
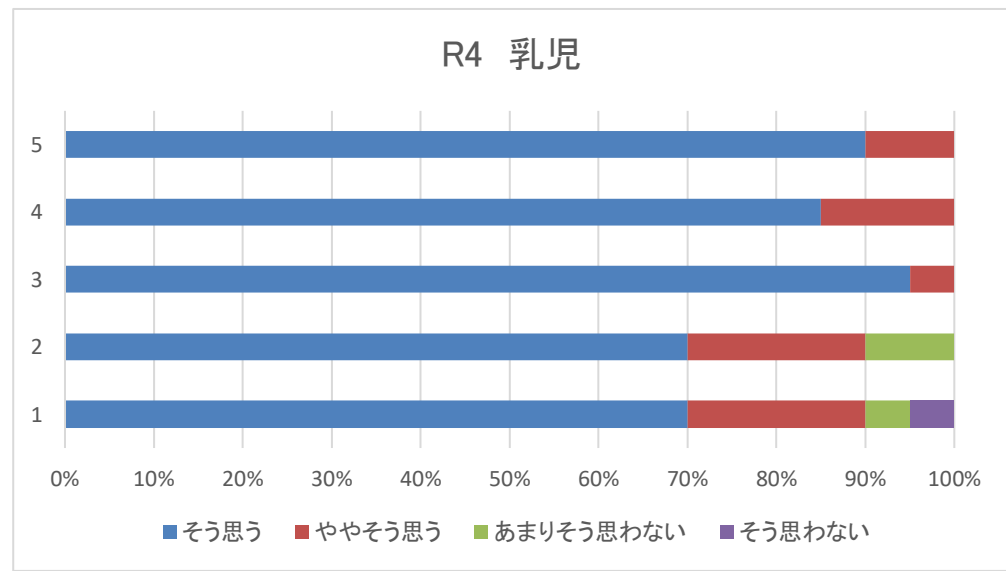


■アンケートの集計結果

<乳児クラス>

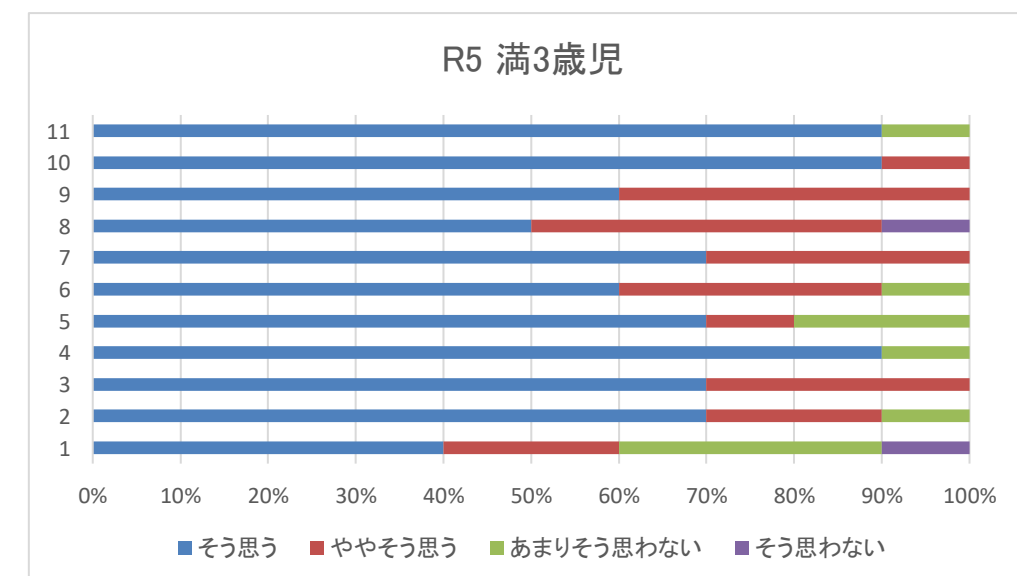
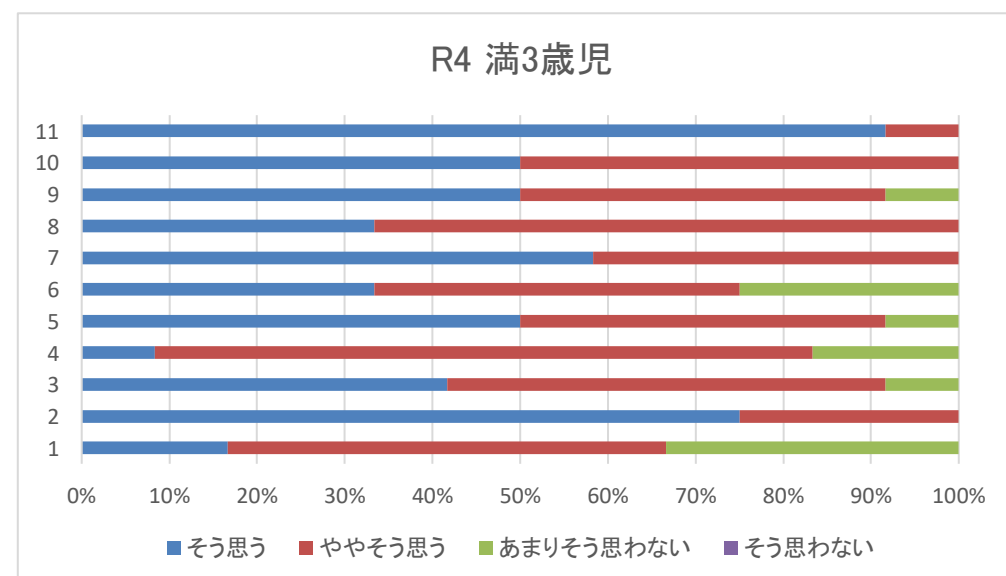
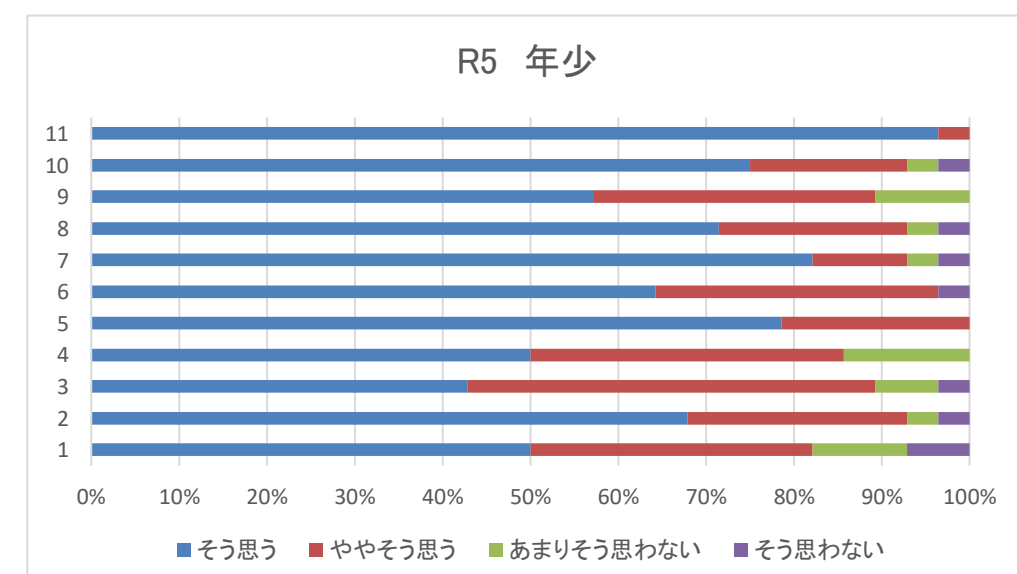
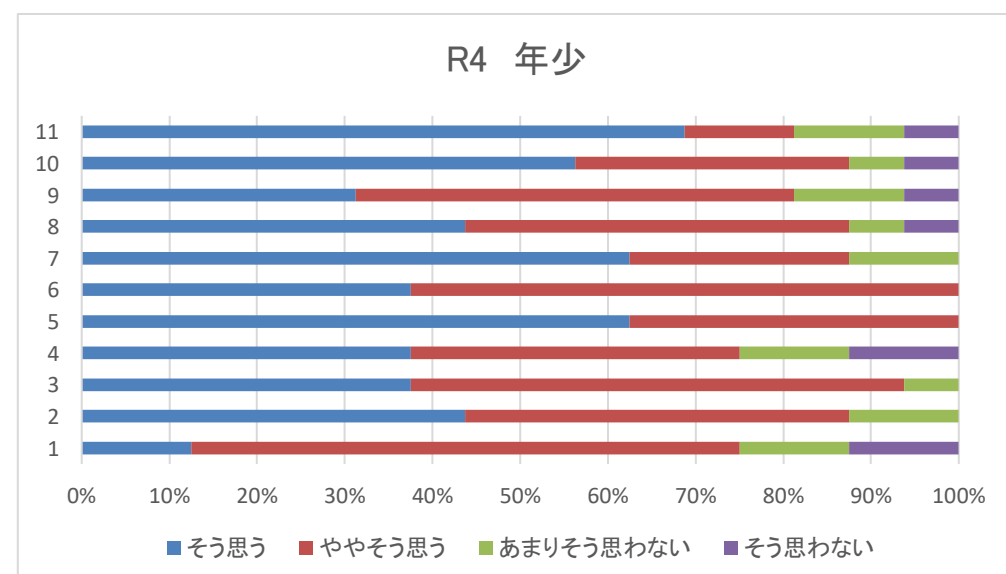
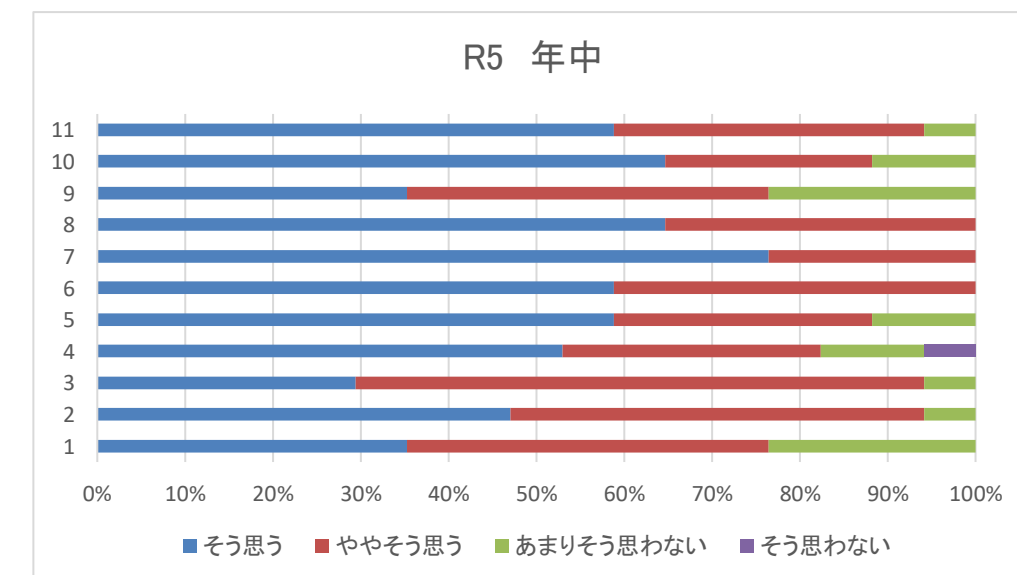
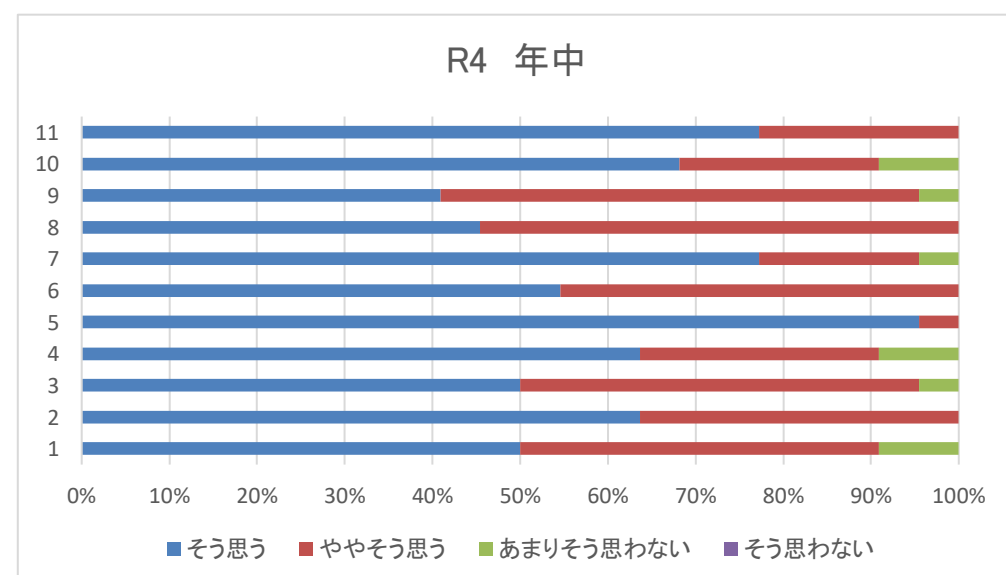
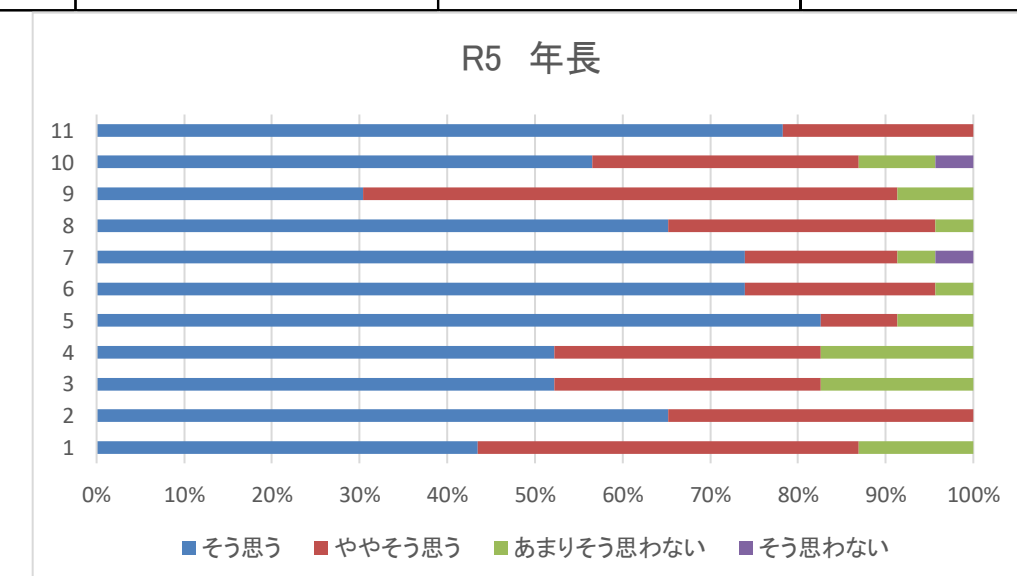
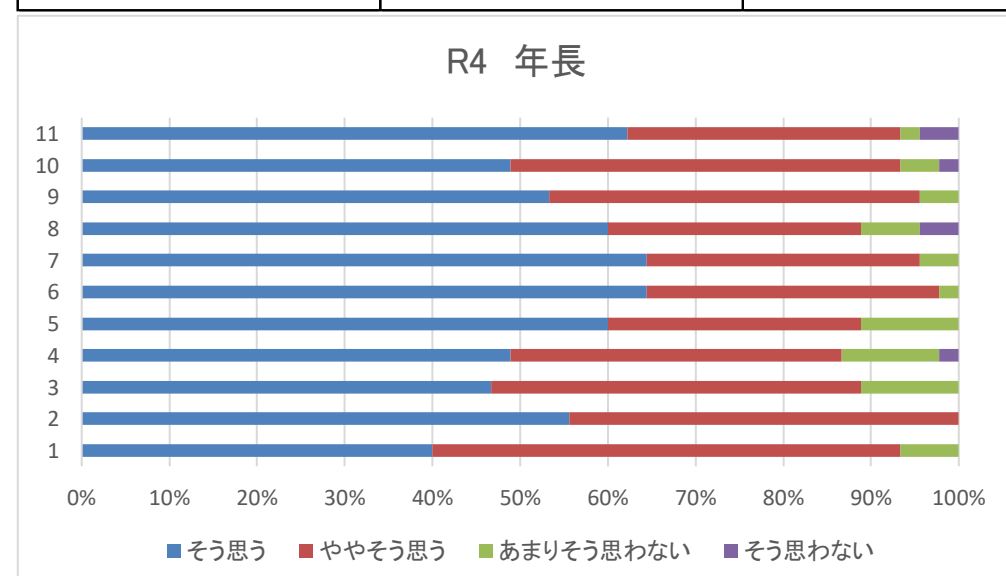
質問1	質問2	質問3	質問4	質問5
お子さんは、園に当園することを楽しみにしていますか？	お子さんは、感受性が豊かだと感じる時がありますか？	お子さんは、クラスの先生に親しみを持っていますか？	お子さんは、園生活で成長していると感じますか？	お子さんは、自園給食の内容に満足していますか？



<満3歳児・年少・年中・年長クラス>

質問1	質問2	質問3	質問4	質問5
お子さんは、誰にでも自分から挨拶をしたり、感謝の気持ちを伝えることができますか？(ありがとうの言葉など)	お子さんは、感受性が豊かだと感じる時がありますか？	お子さんは、話を聞く時、相手の目を見て聞くことができますか？	お子さんは、お家で進んでお手伝いをすることができますか？	お子さんは、絵本に興味を持ち、読んでもらおうとする姿勢が見られますか？

質問6	質問7	質問8	質問9	質問10	質問11
お子さんは、集団生活の基本(順番を守るなど)がきちんとできていますか？	お子さんは、体育活動(跳び箱、縄跳び、鉄棒、ボールなど)を楽しみにしていますか？	お子さんは、園に当園することを楽しみにしていますか？	お子さんは、体育活動を通じて、体が丈夫になったと思いますか？	お子さんは、英単語や英語の歌などに興味を示していますか？	お子さんは、自園給食の内容に満足していますか？



■アンケート結果の考察(気付いた事・今後の課題など)

<乳児クラス>

全体は昨年に比べて、【あまりそう思わない】、【そう思わない】がなくなり良くなっています。

乳児は、特に教員、保護者、園児の繋がりが重要だと思っています。

担当教員も、園児は勿論のこと、保護者の皆さんへの声掛けの重要性を認識し、家庭と幼稚園が両輪となって園児の成長に向け今後も、取り組んでいきます。

質問1のみ去年より下がっているので、【園に来る楽しさ】も、気を付けて取り組んでまいります。

<幼児クラス>

全体的に各学年に差はありますが、良い評価を頂いております。

質問3は、園では、お話は相手の目を見て話そうと常々お話しておりますので、ご家庭でもご協力お願い致します。

質問4は、園でのお手伝い褒め活動しておりますので、ご家庭でもお手伝い後に褒めてご家族に役立つ喜び体験のご協力をお願い致します。

質問9と10については来年度の課題として、園児に楽しんで学んで頂ける様に取り組ませて頂きます。

質問11は、ほぼ全学年で良い結果でした。担当職員は園児達が美味しい、美味しいの声に励まされ毎日一生懸命、味付け良く、温かい食事は温かく、涼を要する食事は涼に気遣い提供しています。

以上