

MONDOTurf®

モンドターフ

モンドターフは世界中で販売され、今や世界で最もクオリティーの高い人工芝として評価されており、様々なスポーツ、数々の世界大会に採用されています。その最高品質の機能性は、天然芝の柔らかさ、熱環境を完全に再現したもので、使用者は、天然芝と錯覚するような感触を得ることができます。又、施設管理者にとっても、モンドターフの品質維持能力、耐久性は、優れたコストパフォーマンスを発揮し、継続して優れた安全性を維持できます。



立命館宇治中学校・高等学校第一グラウンド(京都府)

■ 構成



■ 芝(パイル)
MONDOTURF NSF
モンド社製のポリエチレン繊維



■ 充填材
ECOFILL
モンド社製の熱可塑性樹脂の弾性材



■ 弾性マットレス
FINE TUNED SYSTEM
モンド社製の保水・弾性アンダーパッド

■ コンセプト

機能性 Functionality

モンドターフの充填材である「エコフィル」は、天然芝と同等、そして、全てのスポーツの人工芝基準を上回った衝撃吸収性を発揮します。加えて反発力を最大限、低下させることに成功し、利用者の身体に対する負担を最大限軽減します。



耐久性 Durability

モンドターフは、芝、充填材、弾性マットレスの製造の全てを自社で一貫生産しております。その結果、芝の磨耗に対する耐久性のみならず、衝撃吸収性や、透水性の維持など、優れた耐久性と機能の両立を、長期間お約束します。



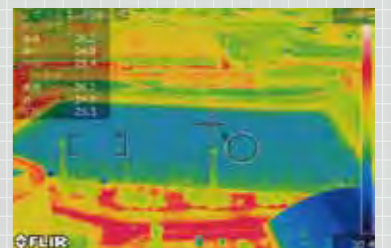
安全性 Safety

「エコフィル」は、通常のゴムチップ充填材より、約50%程度比重が重く、グラウンドがゲリラ豪雨にさらされたりしても、充填材の流出は見られません。又、身体に有害な重金属物質も非常に少なく、地域環境に対しても最も安全な人工芝といえます。



熱環境 Thermal environment

エコフィルは、熱反射率が高く、保水力もあるため、最も涼しさを感じることで人工芝になります。ファインチューンマットをプラスすれば、その優れた保水能力で、表面温度、人工芝上の気温をさらに下げることが可能です。



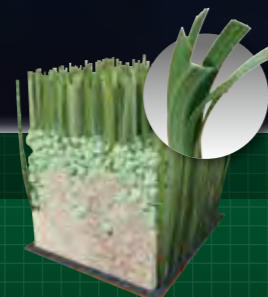
■ バリエーション

芝 Pile

厚み、質量と最適なバランス。過酷な天候でも耐久性を発揮するUV保護材を導入。

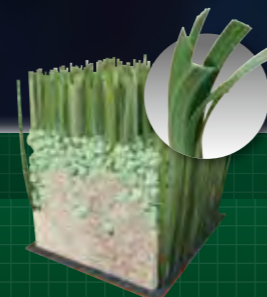
45 mm 50 mm 60 mm 65 mm

2色グリーン ミックス スタンダードグリーン ライトグリーン



MONOFIBRE 12 4NX

モノフィラメントパイルに、中軸を非対称で3本入れる事で、パイルの復元性を向上させた新スペック。

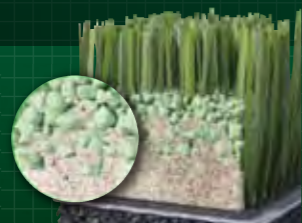


MONOFIBRE 16 4NX

左記と同じ断面形状で、パイルの植付け本数を増やした、日本特注モデル。

充填材 Infill

緩復元・高比重の最高品質チップ。人気の高いエコフィルは2色のカラーをご用意。



ECO FILL **グリーン**



ECO FILL **茶色**

バックング Backing

乾燥・湿潤時においても、高い結合力を発揮するPUバックングを使用



PU Backing

ポリウレタンを使用したバックング方法。長期間パイルの抜けを防止。



裏面

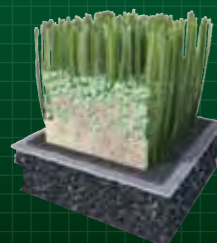


断面

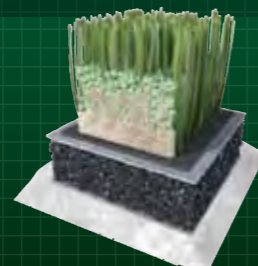
弾性マットレス Under pad

十分にプレスされた工場生産のロール形状アンダーパッド。優れた保水力と弾力性を発揮。

14 mm 17 mm 23 mm



FINE TUNED SYSTEM



FINE TUNED SYSTEM + FILM

LOW ENERGY RETURN ECOFILL

エコフィル

■ 新機能 充填材

MONDOTurf filled with ECO FILL

1 Low Energy Return

■ 低反発素材

モンドターフの高い衝撃吸収性の秘密は、エコフィルと呼ばれる熱可塑性樹脂の弾性体を充填材として使用していることとなります。この高比重・低反発の素材は、天然芝の感触を完璧に再現するモンドターフの心臓となります。

2 High Density Infill

■ 人工芝の弾力性を持続

エコフィルは高比重に設計されているので、豪雨時においても流出を防ぎ、人工芝の弾力性を長期間持続させる事が可能です。



SBR ゴムチップ

(比重：0.9～1.2)

約60%アップ



エコフィル

(比重：1.4～1.6)

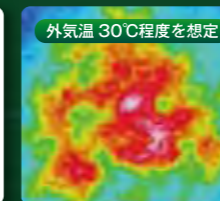
3 Low Surface Temperature

■ 表面温度を軽減

エコフィルは全てカラーのチップをフル充填します。その素材とカラーの特性より、表面温度を軽減し、夏場の利用においても安心して使用して頂けます。



SBR 黒チップ(再生ゴム)

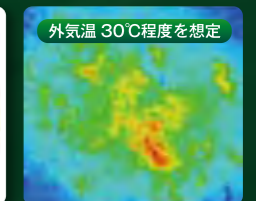


外気温 30°C程度を想定

約15°Cダウン



エコフィル緑(熱可塑性樹脂)



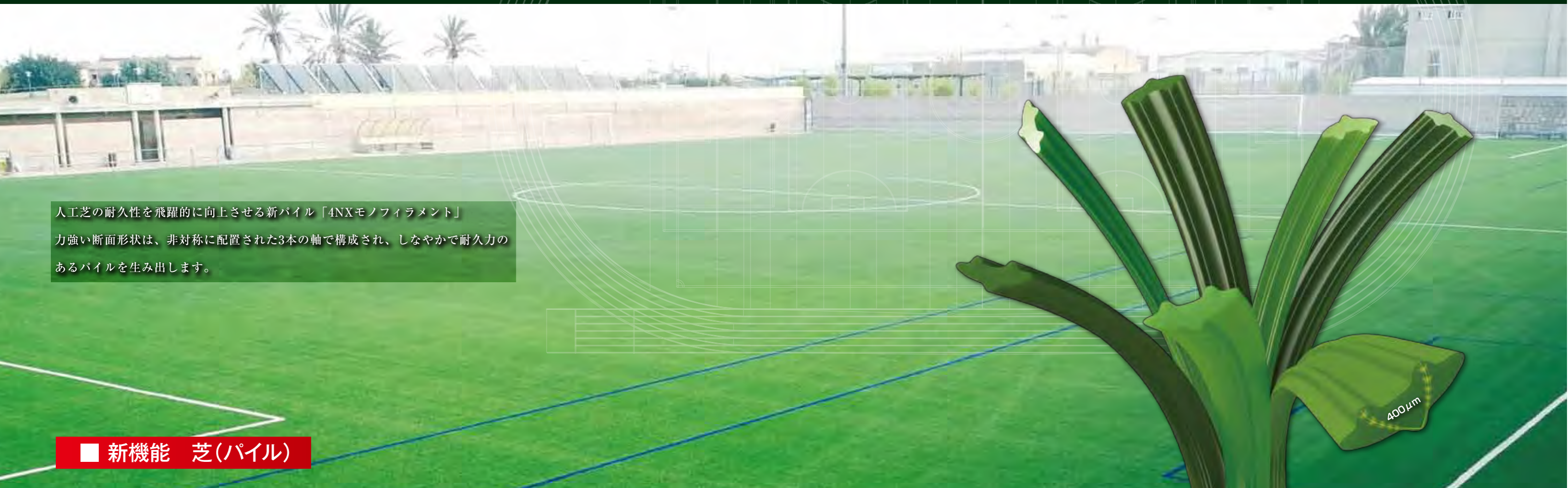
外気温 30°C程度を想定

最大表面温度 70°Cまで上昇

最大表面温度 55°Cで抑制

※掲載している数値は社内試験の実測値であり、公式な保証値ではありません。 ※使用状況、周囲の環境により、エコフィル緑(熱可塑性樹脂)温度抑制効果には差が生じる場合があります。

4NX MONOFILAMENT MONOFILAMENT Fiber



人工芝の耐久性を飛躍的に向上させる新パイル「4NXモノフィラメント」
力強い断面形状は、非対称に配置された3本の軸で構成され、しなやかで耐久力のあるパイルを生み出します。

■ 新機能 芝(パイル)

Exceptional resistance and durability

■ 400ミクロンパイルがもたらす抜群の起毛力



リポート摩耗試験設備

国際サッカー連盟等の規格で求められる、人工芝の耐久性を測定する摩耗促進試験機

■ リポート試験 20,200回転後パイル摩耗状況



● 4NXパイル

● 270µパイル

耐久力・起毛性
アップ

Advanced Technology Creep recovery

■ 革新的なパイル形状がもたらす耐久力



4NXパイルは、最も弾力性のある断面形状と分子配列を採用し、パイルの耐久性を向上させることに成功しました。

